



DEVELOP TRAVEL BELGIUM

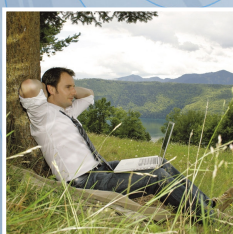
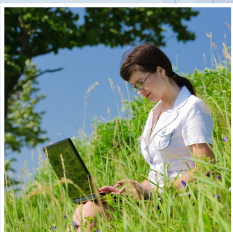
Lic Cat. A 5614

Rue des Coquelets 9
1400 Nivelles

Tél : 0032 (0) 67 34 27 96

Fax : 0032 67 34 14 26

E-mail :
info@developtravel.be



www.developtravel.be

LE JURA

Incentive

« Franco-Suisse »

LOGEMENT PROPOSE

Villa du Lac, hôtel *** situé à Divonne

IDEAL POUR LES SEMINAIRES RESIDENTIELS

- **90 chambres** lumineuses, spacieuses et élégantes, avec balcon donnant sur le Jura ou sur les Alpes. Télévision (satellite), coffre, minibar
- **Situation géographique** : Au pied des Montagnes du Jura et aux portes de Genève, cette petite station thermale est connue depuis le milieu du 19ème siècle.
- **Accès** : gare TGV de Genève & aéroport situés à 18 km de l'hôtel / 25 à 35 minutes des Stations
- **Détente** : Accès gratuit au Spa de 600 m² avec piscine ludique / avec supplément : possibilité de massages aquatiques, bains à bulles, Fitness...
- **Casino de Divonne** à proximité → visite virtuelle sur : <http://www.lavilladulac.fr>
- **Les +** : cet établissement a l'avantage de présenter un très bon standard d'hébergement, de superbes salles de réunion et d'un bel espace détente. Il est aussi très bien situé pour les participants arrivant en TGV (gare de Genève) ou à l'aéroport Genève Cointrin - 18 km environ (15 minutes).
- **Recommandé pour** : les clients qui recherchent un établissement de grande capacité en terme de réunion (plate-forme high-tech de 600 m², structurée en 8 salons climatisés de 20 à 200 m² pouvant accueillir jusqu'à 200 personnes conjointement. Ecrans électriques, vidéoprojecteurs et sonorisation intégrée / lumière du jour). Idéal pour les séminaires résidentiels avec une grande partie « réunion » et une « petite » partie récréative / par exemple travail le matin, déjeuner à l'hôtel puis départ pour les activités l'après-midi avec activités et dîner en refuge. En revanche, si les clients souhaitent privilégier la partie activité, il convient de prévoir un autre hôtel, situé en montagne (voir ci-dessous)



La Villa du Lac





DEVELOP TRAVEL BELGIUM

Lic Cat. A 5614

Rue des Coquelets 9
1400 Nivelles

Tél : 0032 (0) 67 34 27 96

Fax : 0032 67 34 14 26

E-mail :
info@developtravel.be



www.developtravel.be

ACTIVITES

- **Mini Games Récréatifs** : Station de Divonne / 5 minutes de l'hôtel - durée : de 2h30 à 3h00. Un prétexte à la rencontre et à l'échange pour faciliter les retrouvailles et créer une dynamique. Répartis en petits groupes, les équipes participeront à des épreuves ludiques et conviviales récompensées de points en fonction de leur réussite. S'aider, s'encourager, faire preuve d'adresse, d'équilibre, de ténacité telle sera la mission de chaque équipe. Pour gagner, il faudra cumuler le maximum de points. Au programme, des ateliers Ultimate (lancé de disques volants), Course d'échasses, Trampo-Volley, Relais chaise à porteur, Tir carabine, Parcours d'aisance VTT, Ski géant... Une façon originale pour faire connaissance et vous retrouver sur une thématique ludique et récréative : à vous de jouer !



- **Team « Pirate »** : Lac de Divonne / 5 minutes de l'hôtel - durée : de 2h30 à 3h00. A l'abordage ! Vivez l'aventure des pirates lors d'une véritable chasse au trésor. Répartis en petits équipages, vous découvrez le monde de la piraterie. A votre programme, découverte du monde de la piraterie... Répartis en petits équipages, votre aventure vous conduira à résoudre des énigmes, relever les défis des pirates, retrouver des indices... vous permettant, peut-être de trouver le trésor caché par le capitaine Torture : une aventure inoubliable.





DEVELOP TRAVEL BELGIUM

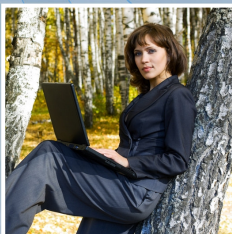
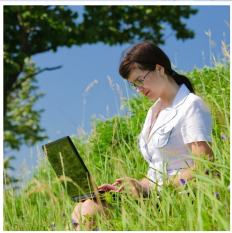
Lic Cat. A 5614

Rue des Coquelets 9
1400 Nivelles

Tél : 0032 (0) 67 34 27 96

Fax : 0032 67 34 14 26

E-mail :
info@developtravel.be



- **Construction & challenge Catamarans** : Lac de Divonne / 5 minutes de l'hôtel - durée : de 2h30 à 3h00. Constitution des équipes et construction de catamarans: challenge sportif et ludique faisant ressortir différents thèmes de travail en équipe (hiérarchisation des personnes et des tâches, prise d'initiative, entente...). Répartis en 2 équipes, vous trouvez sur le site tout le matériel nécessaire à la construction, un dossier technique, des gilets de sauvetage, des pagaies. La construction doit prendre le moins de temps possible. Epreuve chronométrée sur l'eau. Démontage...et pot de l'amitié avec REMISE DES PRIX. Encadrements par 2 bateaux de sécurité. Durée 3h00.



- **Olympiades jurassiennes** : Station des Rousses / environ 30 km de l'hôtel / transferts autocars - durée : de 2h30 à 3h00. Répartis en ateliers encadrés et animés par nos spécialistes et offrant un panel d'activités sportives, ludiques, culturelles et manuelles ! Dans le cadre de ces olympiades jurassiennes seront organisés un parcours orientation, une épreuve de tir à la carabine, un atelier VTT, un atelier *Gymkhana* équestre, un questionnaire insolite sur le HAUT JURA, une dégustation en aveugle de vins et fromages... Le soir, possibilité de dîner en station ou bien barbecue géant sur place (nous consulter)



www.developtravel.be



DEVELOP TRAVEL BELGIUM

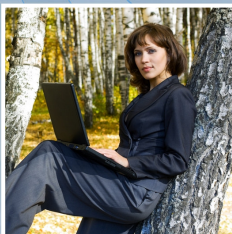
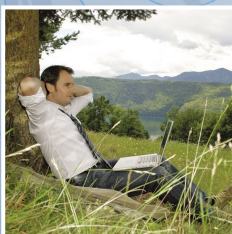
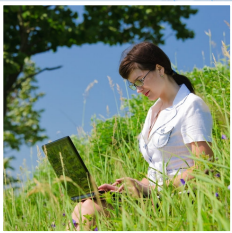
Lic Cat. A 5614

Rue des Coquelets 9
1400 Nivelles

Tél : 0032 (0) 67 34 27 96

Fax : 0032 67 34 14 26

E-mail :
info@developtravel.be



- **Rafting** : tout public sachant nager / environ 15 km de l'hôtel / transferts autocars - durée 2h30 à 3h00. Bateau gonflable et insubmersible, le raft est l'embarcation la plus adaptée pour découvrir la rivière et son milieu. Très stable, il évolue parfaitement au fil du courant et des vagues grâce à la coordination de l'équipage (7 pers max) et du guide. Le rafting rime avec nature, émotion, plaisirs et esprit d'équipe. Si cette activité prime avant toutes les autres, c'est grandement pour sa convivialité et sa sécurité.



- **Croisière privative sur le lac Léman** : avec possibilité de cocktails dînatoires et soirée dansante à bord : nous consulter.



www.developtravel.be